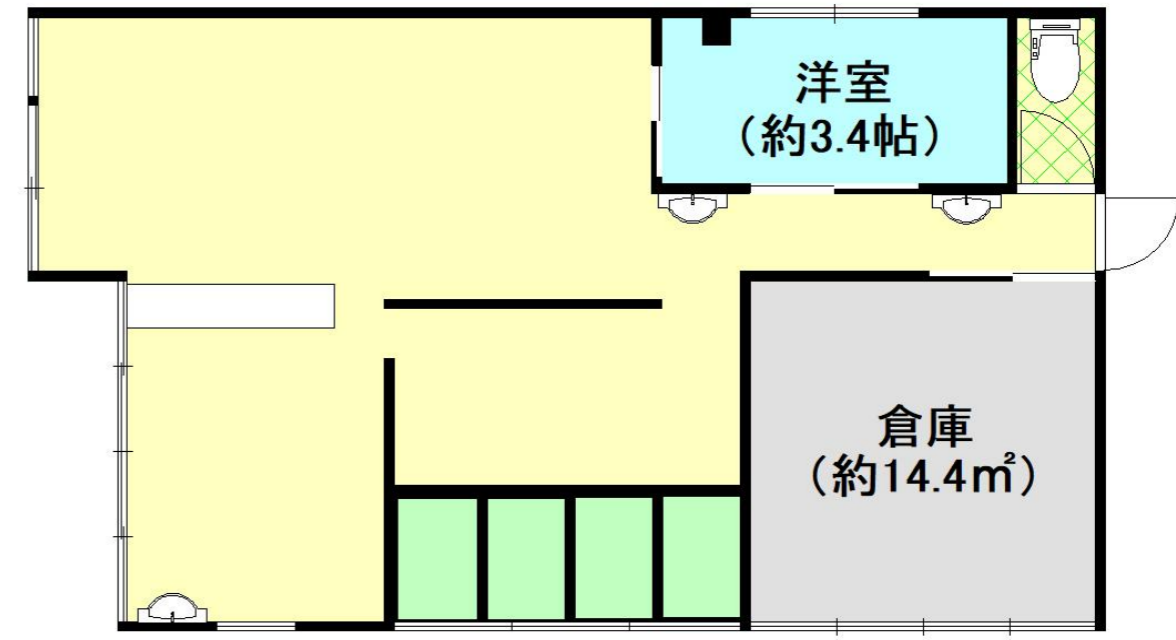


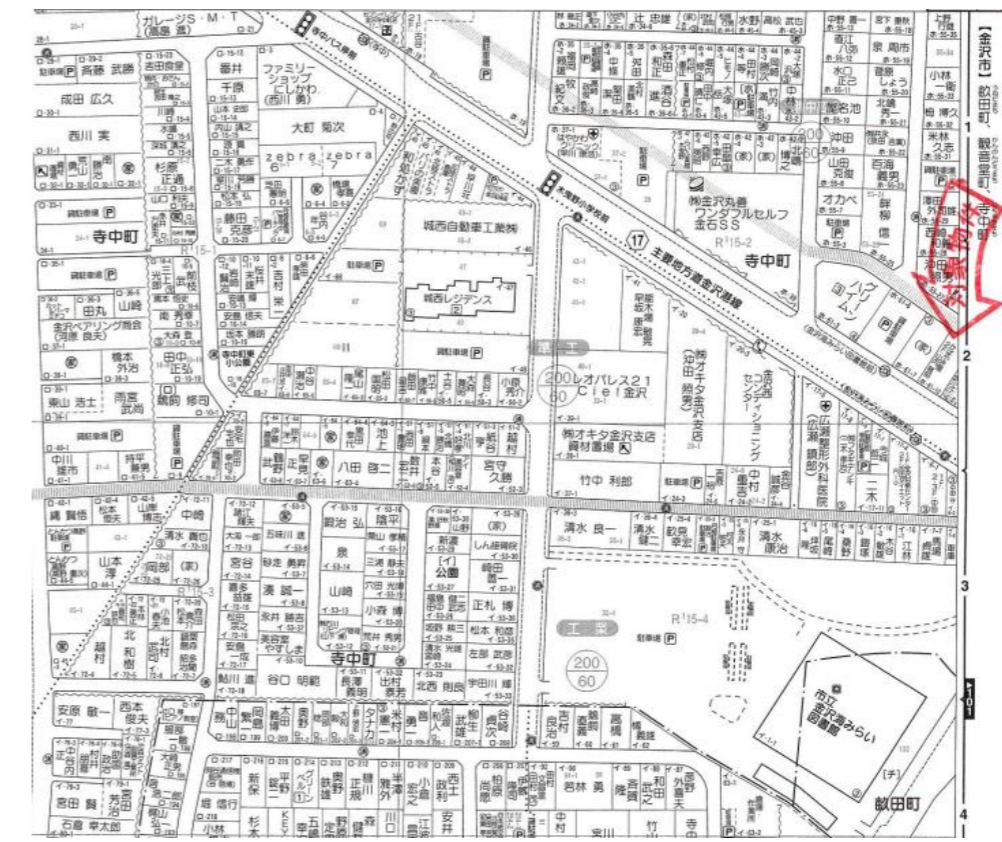
# 物件案内書

貸店舗		山内貸店舗		賃料		17.3 万円	
所在地	石川県金沢市寺中町ホ61-10			小学校	木曳野		
				中学校	金石		
交通	最寄交通機関	金沢海みらい図書館前		最寄施設	ゲンキー畝田店		
	構造	鉄骨造		電気	有		
建物・設備・その他	部屋数	—		ガス	プロパン		
	冷暖房	有(2台)		水道	有		
	専有面積	78.01 m <sup>2</sup>	23.59 坪	駐車台数	4台		
費用	賃料	150,000 円	駐車料	円	共益費	円	
	消費税	15,000 円	町費	円	水道料	円	
	管理費	8,250 円		円	合計	173,250 円	
	敷金	300,000 円	礼金	円	保険料	44,500 円	
	仲介手数料	165,000 円		円	合計	509,500 円	
備考	<p>電気は1, 2階共同利用の為、半年ごとに清算を要す(子メーターあり)。          駐車場料金は賃料に含まれる。          飲食店、美容関係、マッサージ店などにオススメです。          金石街道沿いの為、車通りも多いです。</p>						

テナント図



物件地図



## 株式会社家恋

石川県宅地建物取引業協会 / 免許番号 石川県知事(9)第1865号  
 〒920-0336 石川県金沢市金石本町ハ11番地  
 TEL(076)267-1025 FAX(076)267-0457